

Byggplaner vid Münchenbryggeriet

# Kulturhistoriskt unikt område i fara – yttra dig nu!



Stockholms stad vill tillåta att AFA-fastigheter bygger bostadshus just på denna sida av Münchenbryggeriet.

## Området idag

Münchenbryggeriet ligger mitt i ett 1700-1800-talsområde, försänkt nedanför förkastningsbranten, som stäcker sig längs med hela Södermalm i öst-västlig riktning. Bryggeriet och hela området som inkluderar Disponentvillan Ludvigsberg, äldre sten- och träbyggnader, kulturhusen på Gamla Lundagatan m fl. är blåklassat. Blått är den högsta skyddsklassen och omfattar miljöer som bedöms ha synnerligen höga kulturhistoriska värden.

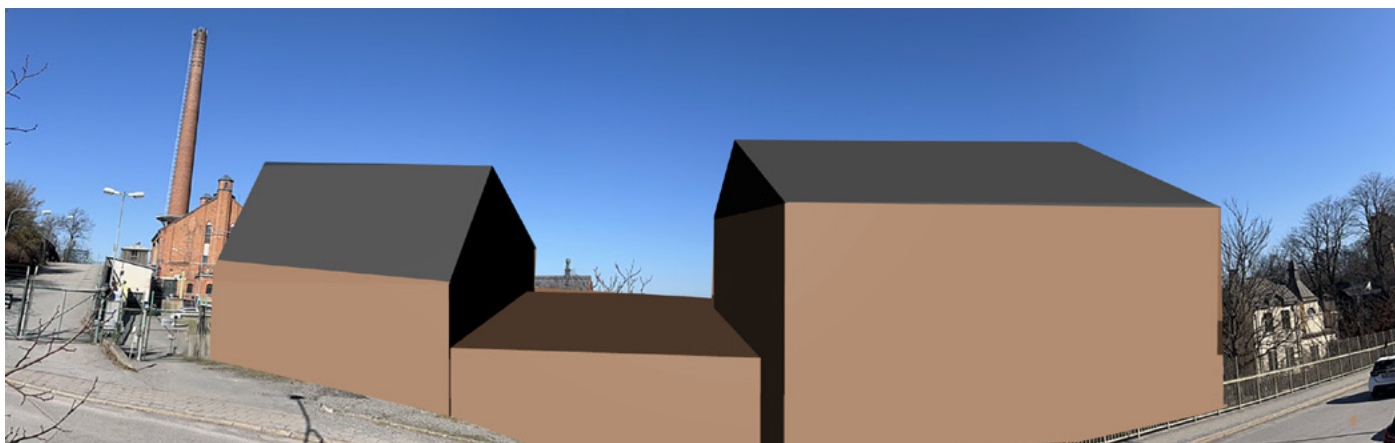
De som flanerar på bryggeriets södra sida, från Monteliusvägen upp till Skinnarviksberget, kan än idag se och uppleva arbetarstaden på denna del av Södermalm med det ursprungliga bergslandskapet och kåkarna på krönen.

Münchenbryggeriet är den enda bevarade industrimiljön på kajplan i Stockholms innerstad och den mest spännande i hela

Stockholmsregionen. Dramatiken skapas av den helt oväntat rika baksidan på Münchenbryggeriet av turetter, torn, skorstenar, stödmurar som kontrasterar mot disponentvillan från 1860 som tronar på klippan uppe på berget. Bryggeriets röda tegel lyser i södersolen och från Ludvigsbergsgatan ser man ut mot Stadshuset och Riddarfjärden.

Från Skinnarviksbergets topp, Stockholms högsta utkikspunkt, har man österut en överblick över denna kulturhistoriska miljö. Längre bort syns Mariabergets bebyggelse.

För de många som promenerar nedför gångrampen längs med förkastningsbranten och den terrasserade muren, breddar sig snart vyerna mot City och Kungsholmen på vägen mot Högalidskyrkan.



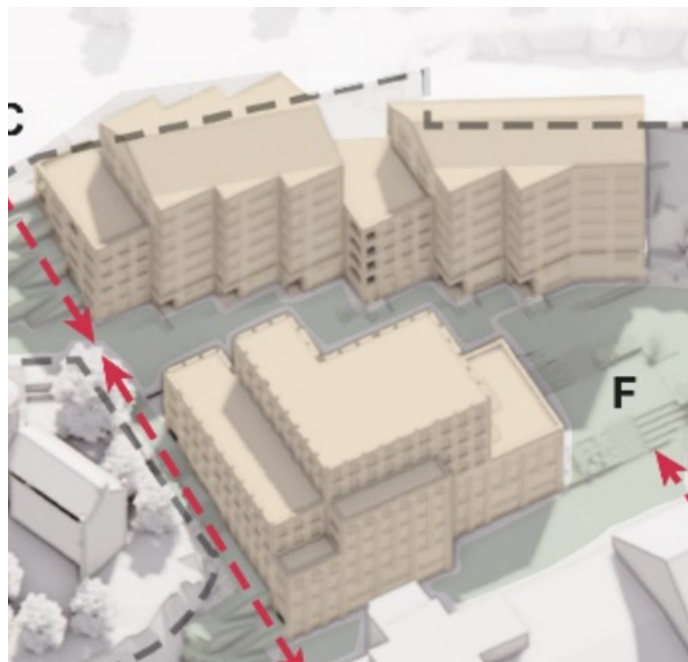
Om det byggs.

## Byggplanen

AFA fastigheter planerar att bokstavligen klämma in stora byggnader i detta blåklassade område. I husen planeras för 120 lägenheter och 1700 kvm med kommersiella lokaler.

Sju till fyra våningar höga bostadshus ska sprängas in mot den terrasserade förkastningsklippan. Dessutom ska ett bostads- och kontorskomplex på upp till sju våningar, byggas mot branten som disponentvillan vilar på.

Platsen, som man vill ta i anspråk, är en del av ett sammanhängande kulturhistoriskt område, som sträcker sig från Mariaberget till Skinnarviksparken och Yttersta Tvärgränd.



Ställningstagande inför samråd av förslag till detaljplan för Münchenbryggeriet. Tjänsteutlåtande, Dnr 2021-00703, Sida 9



Stadsmuseets karta på blåklassning

\* <https://stadsmuseet.stockholm/kunskap-och-samlingar/kulturmiljo/klassificering/>

# VI PROTESTERAR – YTTRA DIG!

Förslaget är ute på samråd 29 april till 23 juni och allmänheten kan under denna tid lämna synpunkter. Man kan skriva så långt eller kort som man vill. Alla synpunkter diarieförs och ju fler inlagor mot bygget som kommer in desto större chans har vi att stoppa detta bygge.

Mejla till [stadsbyggnadskontoret@stockholm.se](mailto:stadsbyggnadskontoret@stockholm.se) eller skicka via posten till Stockholms Stadsbyggnadskontor, Registraturen, Box 8314, 104 20 Stockholm. Ange namn/verksamhet, er adress och diarienummer 2021-00703.

Du kan också yttra dig på samrådsmötet i Münchenbryggeriet 22 maj kl 17.30 till 19.30. Adressen är Södermälarsstrand 25

**Hur kan du få din röst hörd och hjälpa?**

- Maila Stadsbyggnadskontoret
- Skriv under vår namninsamling
- Yttra dig på samrådet

Fem anledningar

# Därför vill vi inte att man bygger.

## 1. Området är skyddsmärkt

Münchenbryggeriet, Villa Ludvigsberg och den omgivande 1800-talsbebyggelsen är en värdekärna för riksintresset Stockholms innerstad med Djurgården. Vi anser att förslaget totalt brister i respekt för den klassning som gjordes av Riksantikvariet och Länsstyrelsen, tillsammans med Stadsmuséet av hela området 1977. Då blev området skyddsmärkt med K, kulturhistoriskt värdefull bebyggelse, i princip liktydigt med ett kulturresevat.

1983 fick området stort Q, en nyare beteckning av kulturhistorisk värdefull bebyggelse. Enligt boverket ska K och Q märkning innebära att man framtidssäkrar miljöer som sammantaget ger tidsdjup, historisk förankring och identitet. Enligt plan- och bygglagen får dylik miljö inte förvanskas.

## 2. Utsikter och siktlinjer försvinner

Flera vyer och utsikter som alla stockholmare kan njuta av idag, kommer att begränsas och försvinna. Framför allt kommer Münchenbryggeriets vackra söderfasad att helt blockeras för de tusentals turister och flanörer som passerar bryggeriet på sin väg upp till Skinnarviksberget. Synen av Villa Ludvigsberg, som majestätiskt tronar på gårdens östra klippvägg, försvinner helt västerifrån.

## 3. Kulturverksamheten tar stryk

Münchenbryggeriet och omkringliggande byggnader hyser betydande musik- och dansverksamhet. Bland dessa den anrika Mälarsalen, som är Stockholms största och främsta danspalats. De tvingas troligen upphöra, för att inte störa de boende i de nybyggda husen.

## 4. Trygghet?

Idag är gångrampen och gården nedanför bryggeriet en öppen, trygg plats med full sikt där skolelever, företagsanställda, kulturarbetare och flanörer rör sig. Ett av stadens argument är att det planerade bygget ska skapa en tryggare miljö. Emellertid kan resultatet bli det motsatta med trånga passager mellan byggnaderna.

## 5. Vi behöver lugna miljöer och gröna ytor

AFA:s önskan om nöjeslokaler och ytterligare kommersiella lokaler i detta kulturhistoriska område motverkar vårt stora behov av lugn och gröna promenadstråk, som kontrast till det bullrande stadslivet runt omkring. Några stenkast bort ligger Hornsgatan, som erbjuder detta i mängd. Söder Mälarstrand, på andra sidan bryggeriet, kommer dessutom att utvecklas till ett nytt nöjescentrum med restauranger, caféer och bad.

De gröna ytorna i staden krymper oroväckande. Med bygget skulle sex skyddsvärda träd på den södra slänten fällas och den gröna korridoren mellan Skinnarviksparken och Mariaberget skäras av. Där rör sig fridlysta fladdermöss, fyra hotade fågelarter och en mångfald av däggdjur och insekter.



Gång- och cykleramp med terrassering ner mot bryggeriet.



Skiss på kulturparken

# Södermalms kulturpark

## – vårt alternativa förslag till utveckling

Södermalm är den största malmen i staden och har varit arbetarstadsdelen framför alla andra. I stället för att förstöra och förvanska minnena och kulturvärdena bör staden se till att lyfta fram och tillgängliggöra arbetarmiljöerna och värna arbetarhistorian, som skildras av författare som Per-Anders Fogelström och Ivar Lo Johansson.

Vi föreslår därför att området mellan Yttersta Tvärgränd och Mariaberget, längs med förkastningsbranten utvecklas till Södermalms kulturpark med endast bebyggelse från 1700 till tidigt 1900-tal, där man fortfarande kan ana den tidsenliga livs- och arbetarmiljön, med kåkar, bryggeriet och den mekanisk verkstaden.

Den vackra gångvägen mellan Villa Ludvigsberg, förbi bryggeriet och vidare längs med klippväggen till Skinnarviksparken bevaras. Den nuvarande parkeringsplatsen söder om Münchenbryggeriet tas bort

och görs till centrum för parken med utställningar över områdets byggnader och historia samt ett grönt soligt sommarcafé.

I stället för att spränga bort den vackra terrasseringen på klippan mitt emot bryggeriet, föreslår vi att den blir en del av ett grönt promenadstråk från Montelius väg upp till Skinnarviksberget. Från den öppna platsen kan byggas trappor upp till promenadstråket och Ludvigsbergsgatan.

AKTIONSGRUPPEN  
MOT BYGGNATION  
VID MÜNCHENBRYGGERIET

[www.byggplanermunchen.se](http://www.byggplanermunchen.se)  
[info@byggplanermunchen.se](mailto:info@byggplanermunchen.se)

